



梯型花键

THK 综合产品目录

B 产品尺寸规格

尺寸图、尺寸表

DPM型	B4-2
DP型	B4-4

A 产品技术说明(别册)

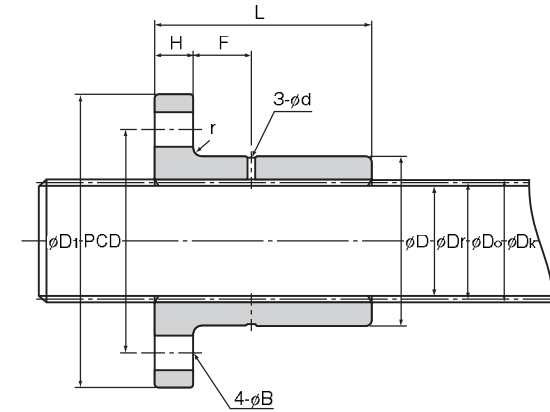
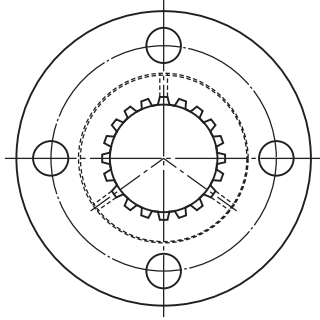
特长	A4-2
梯型花键的特长	A4-2
• 结构与特长	A4-2
• 专用滚轧轴的特长	A4-3
• 高强度锌合金	A4-3
• 旋转方向间隙(予压)	A4-4
选择的要点	A4-5
选择梯型花键	A4-5
设计的要点	A4-8
配合	A4-8
安装步骤与维护	A4-9
安装	A4-9
润滑	A4-9
公称型号	A4-10
• 公称型号的构成例	A4-10
• 订货时的注意点	A4-10

※ 请参见别册 A 产品技术说明

THK

B4-1

DPM型



梯型花键

梯型花键 公称型号	外形尺寸		梯型花键尺寸							
	外径		长度 L	法兰直径 D ₁	H	B	PCD	r	F	d
	D	公差 h9								
DPM 1220	22	0	20	44	6	5.4	31	1.5	7	1.5
DPM 1230			30							
DPM 1520	22	-0.052	20	44	6	5.4	31	1.5	7	1.5
DPM 1530			30							
DPM 1723	28	0	23	51	7	6.6	38	1.5	8	1.5
DPM 1735			35							
DPM 2028	32	0	28	56	7	6.6	42	1.5	10.5	1.5
DPM 2040			40							
DPM 2536	36	-0.062	36	61	8	6.6	47	2	14	2
DPM 2550			50							
DPM 3040	44	0	40	76	10	9	58	2	15	2
DPM 3056			56							
DPM 3544	52	0	44	84	10	9	66	2.5	17	2.5
DPM 3560			60							
DPM 4050	58	-0.074	50	98	12	11	76	2.5	19	3
DPM 4068			68							
DPM 4555	64	0	55	104	12	11	80	2.5	21.5	3
DPM 4575			75							
DPM 5060	68	0	60	109	12	11	85	2.5	24	3.5
DPM 5080			80							

注) 动态容许扭矩 (T) 表示为花键齿面上接触面压为9.8N/mm²时的扭矩。
旋转方向予压: α ≤ 20° MAX

公称型号的构成例

梯型花键与
花键轴组合时

2 DPM2040 +360L

花键轴总长度(单位:mm)

梯型花键的公称型号

同一轴上组合使用的梯型花键个数

花键轴 公称型号	花键部的详细参数				标准轴长度	最大轴长度	动态容许 扭矩 T ⁽²⁾ N·m	质量	
	节圆直径 D _b	大径 D _e	小径 D _f	齿数 Z				花键 螺母 g	花键 轴 kg/m
SS 12	12	12.8	10.9	16	1500	1500	17.6	80	0.9
							26.5	90	
SS 15	15	16.1	13.5	16	1500	2000	30.4	70	1.4
							46.1	80	
SS 17	17	18.2	15.4	16	1500	2000	43.1	120	1.7
							65.7	150	
SS 20	20	21.5	18.3	16	1500	3200	70.6	160	2.5
							100	200	
SS 25	25	26.9	22.6	16	1500	3200	152	220	3.8
							211	270	
SS 30	30	31.8	28.2	20	1500	3200	212	400	5.5
							297	480	
SS 35	35	37.1	32.8	20	1500	3200	325	560	7.5
							443	670	
SS 40	40	42.4	37.5	20	1500	3200	480	830	9.8
							673	970	
SS 45	45	47.7	42.1	20	1500	3200	680	980	12.4
							927	1110	
SS 50	50	53	46.8	20	1500	3200	910	1080	15.4
							1220	1290	

公称型号的构成例

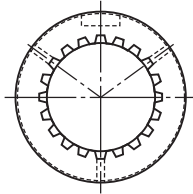
花键轴

SS20 +1500L

花键轴总长度(单位:mm)

花键轴的公称型号

DP型



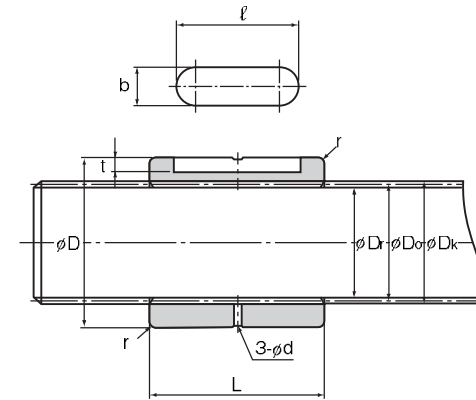
梯形花键 公称型号	外形尺寸			梯形花键尺寸					
	外径		L 0 -0.3	键槽尺寸					
	D	公差 h9		b	公差 N9	t	ℓ	d	r
DP 12	22	0 -0.052	22	4	0 -0.030	2	16	1.5	1
DP 15	22		22	4		2	16	1.5	1
DP 17	28		26	5		2.5	18	1.5	1
DP 20	32	0 -0.062	31	7	0 -0.036	2.5	22	1.5	1
DP 25	36		40	7		2.5	26	2	1
DP 30	44		45	10		4	32	2	1.5
DP 35	52	0 -0.074	49	12	0 -0.043	4.5	40	2.5	1.5
DP 40	58		57	15		5	42	3	1.5
DP 45	64		62	15		5	48	3	1.5
DP 50	68		67	15		5	52	3.5	1.5

注) 动态容许扭矩 (T) 表示为花键齿面上接触面压为9.8N/mm²时的扭矩。
旋转方向予压: α ≤ 20° MAX

公称型号的构成例

梯形花键与
花键轴组合时

2 DP20 +360L
 花键轴总长度 (单位mm)
 梯形花键的公称型号
 同一轴上组合使用的梯形花键个数



单位: mm

花键轴 公称型号	花键轴的详细参数				标准轴长度	最大轴长度	动态容许 扭矩 T ^(注) N·m	质量	
	节圆直径 D _s	大径 D _k	小径 D _r	齿数 Z				花键 螺母 g	花键 轴 kg/m
SS 12	12	12.8	10.9	16	1500	1500	19.6	40	0.9
SS 15	15	16.1	13.5	16	1500	2000	33.3	30	1.4
SS 17	17	18.2	15.4	16	1500	2000	48	65	1.7
SS 20	20	21.5	18.3	16	1500	3200	77.5	100	2.5
SS 25	25	26.9	22.6	16	1500	3200	169	135	3.8
SS 30	30	31.8	28.2	20	1500	3200	238	230	5.5
SS 35	35	37.1	32.8	20	1500	3200	382	360	7.5
SS 40	40	42.4	37.5	20	1500	3200	547	510	9.8
SS 45	45	47.7	42.1	20	1500	3200	767	640	12.4
SS 50	50	53	46.8	20	1500	3200	1020	710	15.4

公称型号的构成例

花键轴

SS20 +1500L

花键轴总长度 (单位mm)
花键轴的公称型号

